



CATALOGUE

**Studios de jardin : Agrandissez votre maison
sans déménager et sans permis de construire !**

Édito

« Greenkub poursuit depuis 10 ans sa mission de permettre au plus grand nombre de propriétaires de s'agrandir facilement sans déménager.

Au-delà de cet objectif, nos studios de jardin sont également une solution écologique, économique et esthétique aux nouvelles manières de vivre ensemble : être proche les uns des autres tout en préservant l'intimité de chacun. Cette offre unique ouvre d'innombrables usages que nous avons le plaisir de vous faire découvrir dans cette dernière édition de notre catalogue.

Bonne découverte ! »

Alexandre Gioffredy,
Président

Sommaire

Modèles vides	.05
Modèles préconfigurés	.10
Extensions de maison	.18
Options	.20
Finitions	.22
Questions fréquentes	.23
Témoignages clients	.27
Presse et médias	.28



Avantages d'un Greenkub



Clé en main

Greenkub prend en charge les démarches administratives avec votre mairie, le suivi du projet par un architecte, la livraison et l'installation du studio. Une garantie constructeur jusqu'à 15 ans est également comprise dans les prix indiqués.



Sans permis de construire

Un Greenkub est un studio de jardin qui offre une surface habitable de 11 à 30m² sans permis de construire. Une simple déclaration préalable de travaux suffit à valider votre projet. Le délai d'instruction en mairie de votre projet est ainsi 3 fois plus rapide.



Installation en 5 jours

L'équipe Greenkub installe votre studio de jardin en 5 jours pour un studio de plain-pied et 10 jours pour un studio en duplex. Greenkub s'adapte à tous les types de terrain ainsi qu'à toutes les contraintes d'accès.



Isolation RE 2020

Le procédé constructif "Éco Brique" offre un niveau d'isolation supérieur aux attentes réglementaires. Votre studio de jardin Greenkub dispose d'une isolation complète avec un renfort au niveau du sol et du plafond. Soit un niveau d'isolation compatible avec celui exigé par la norme RE2020.



Respectueux de l'environnement

Comparativement à une extension de maison classique, l'impact d'un studio de jardin Greenkub sur son environnement est quasi nul : utilisation de bois issu de forêts françaises durablement gérées, perméabilité des sols préservée et Isolation RE 2020 réduisant le besoin en chauffage.



GREENKUB®

Éléments de série

- Ossature bois et isolation EcoBrique 12cm
- Bardage à clairevoie style liteaux en pin douglas
- Fenêtres et châssis double vitrage à isolation renforcée
- Revêtements de finition sol, plafond et murs
- Réseau électrique complet dont interrupteurs, prises et éclairage



Services inclus

- Suivi de projet par un architecte
- Réalisation des simulations 3D
- Livraison en France métropolitaine
- Installation en 5 jours
- Prise en charge des démarches administratives

Modèles

Créez votre espace à vivre sur mesure à partir de 8 modèles de 11 à 30m².

LES MODÈLES

Modèles de plain-pied



GK 11

Pièce de 11 mètres carrés avec terrasse et pergola.



GK 15

Studio rectangulaire de 15 mètres carrés divisible en 2 : 1 pièce à vivre et 1 salle d'eau.



GK 20

Studio rectangulaire de 20 mètres carrés divisible en 2 : 1 pièce à vivre et 1 salle d'eau.



RAK 20

Studio en L de 20 mètres carrés divisible en 2 : 1 pièce multi-fonction et une salle d'eau.

Modèles en duplex

GK 25 Mezzanine

Studio comprenant une pièce divisible en 2 : 10 m² à vivre et 1 salle d'eau de 5 m². 10 m² supplémentaires en mezzanine.



GK 30 Mezzanine

Studio comprenant une pièce divisible en 2 : 15 m² à vivre et 1 salle d'eau de 5 m². 10 m² supplémentaires en mezzanine.



GK 25 Tropezienne

Studio comprenant une pièce divisible en 2 : 10 m² à vivre et 1 salle d'eau de 5 m². 10 m² supplémentaires en mezzanine et un toit terrasse.



GK 30 Tropezienne

Studio comprenant une pièce divisible en 2 : 15 m² à vivre et 1 salle d'eau de 5 m². 10 m² supplémentaires en mezzanine et un toit terrasse.





GK11

À partir de
37 720€

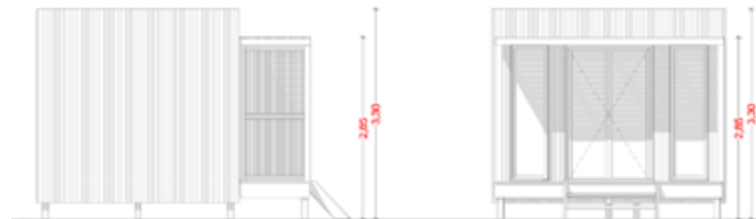
Studio de 11 mètres carrés composé d'une pièce de 336 x 286 cm et de 4 fenêtres en façade. Terrasse et pergola selon finition.



GK15

À partir de
42 600€

Studio d'une surface rectangulaire de 15 mètres carrés (530 x 286 cm) divisible en deux : 1 pièce à vivre et une salle d'eau.

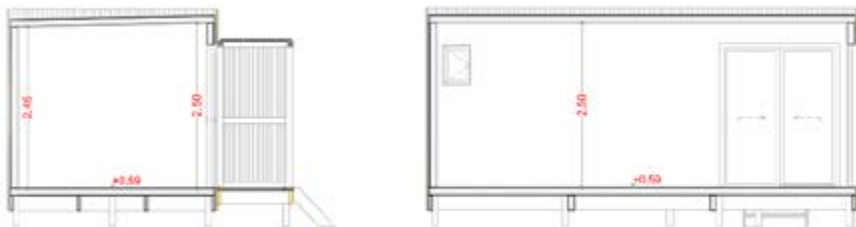




GK20

À partir de
45 720€

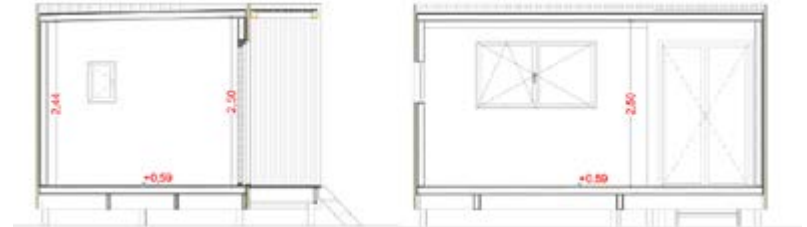
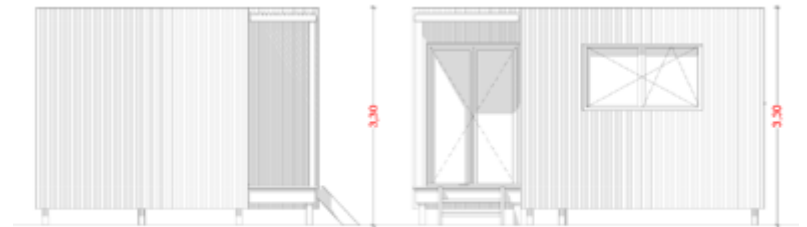
Studio rectangulaire de 20 mètres carrés (621 x 286 cm) divisible en 2 : 1 pièce à vivre et 1 salle d'eau.



RAK20

À partir de
48 480€

Studio en L de 20 mètres carrés divisible en 2 : 1 pièce à vivre et 1 salle d'eau.

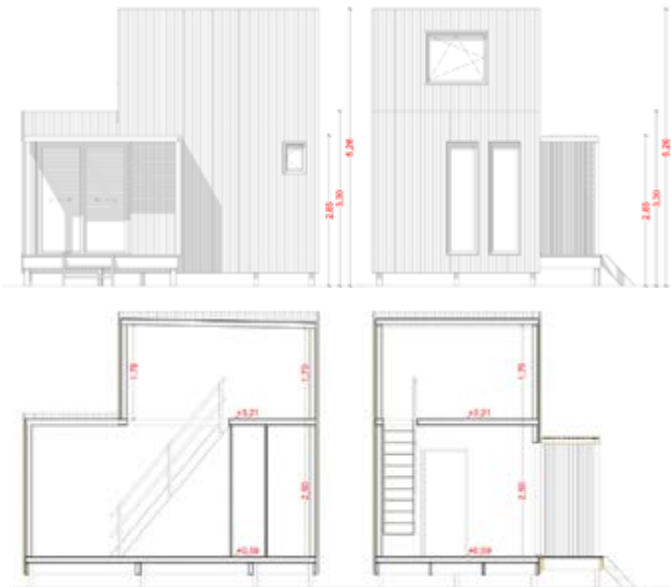




GK25M

À partir de
58 800€

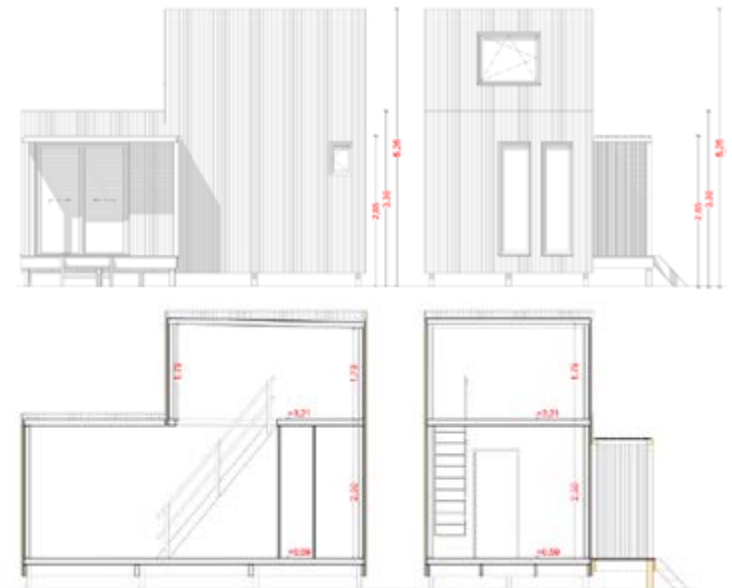
Studio comprenant une pièce divisible en 2 : 10 m² à vivre et 1 salle d'eau de 5 m². 10 m² supplémentaires en mezzanine.



GK30M

À partir de
63 840€

Studio comprenant une pièce divisible en 2 : 15 m² à vivre et 1 salle d'eau de 5 m². 10 m² supplémentaires en mezzanine.

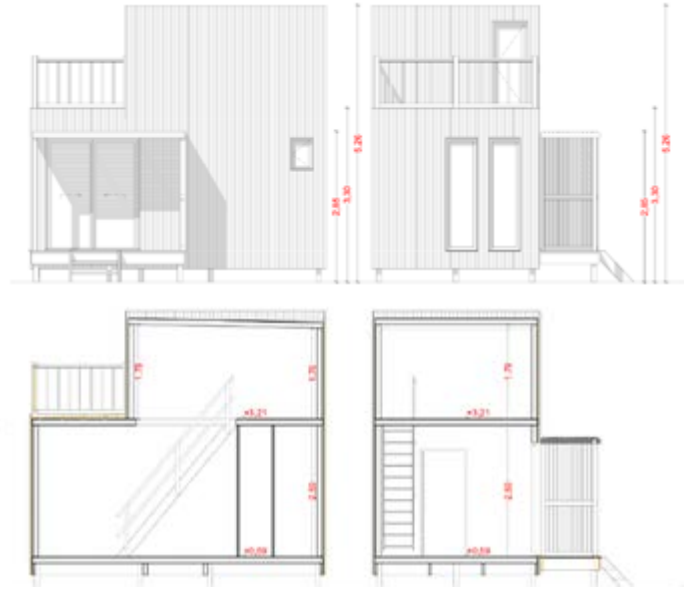




GK25T

À partir de
60 840€

Studio comprenant une pièce divisible en 2 : 10 m² à vivre et 1 salle d'eau de 5 m². 10 m² supplémentaires en mezzanine et un toit terrasse.



GK30T

À partir de
66 240€

Studio comprenant une pièce divisible en 2 : 15 m² à vivre et 1 salle d'eau de 5 m². 10 m² supplémentaires en mezzanine et un toit terrasse.



Studios préconfigurés

Studios agencés et équipés par nos architectes pour des usages spécifiques.

Équipement de série

Ossature bois et isolation Eco Brique 12cm

Bardage à clairevoie style liteaux en pin douglas

Fenêtres et châssis double vitrage à isolation renforcée

Finitions intérieures

Réseau électrique complet compris interrupteurs, prises et éclairage



Services inclus

Suivi de projet par un architecte

Réalisation des simulations 3D

Livraison dans toute la France métropolitaine

Installation en 5 jours

Démarches administratives prises en charge

Espaces à vivre à l'année

Agrandissez votre maison avec un espace habitable unique et sans permis de construire.



Le Greenkub installé sur un terrain nu est une maisonnette tout confort (RE 2020) pouvant être composée d'un salon/cuisine, d'une salle de bain/WC et d'une chambre pour vivre à l'année ou durant les vacances. Il peut être modifié et de plain-pied pour permettre un accès aux personnes à mobilité réduite et accueillir un parent en manque d'autonomie par exemple.

A modern, two-story wooden studio building with a balcony and outdoor seating. The building is constructed from vertical wooden slats. It features a balcony on the upper level with a wooden railing and a table with chairs. The ground floor has a large glass door and a red chair. In front of the building, there is a wooden deck with a table and chairs. The building is surrounded by trees and a gravel path.

Studios à louer

Offrez une expérience unique à vos hôtes et générez des revenus locatifs facilement.



Chambre d'hôtes

2 personnes. 52 080€

Studio tout confort pour 2 hôtes comprenant une chambre, des toilettes, une douche, une kitchenette et une terrasse surplombée de sa pergola.



Chambre d'hôtes

4 personnes. 74 640€

Studio tout confort pour 4 hôtes comprenant un salon, une chambre, des WC, une douche, une kitchenette, une terrasse ainsi qu'une pergola.



Lodge

2 personnes. 54 000€

Habitat atypique pour un couple comprenant un salon jour et nuit, une douche, des WC, une kitchenette et une terrasse.



Location étudiante

1 personnes. 53 880€

Studio pour étudiant tout confort : kitchenette, salon / chambre, WC et douche.



Espaces professionnels

Travaillez dans des conditions idéales à quelques mètres de votre domicile.



Bureau de jardin

48 404€

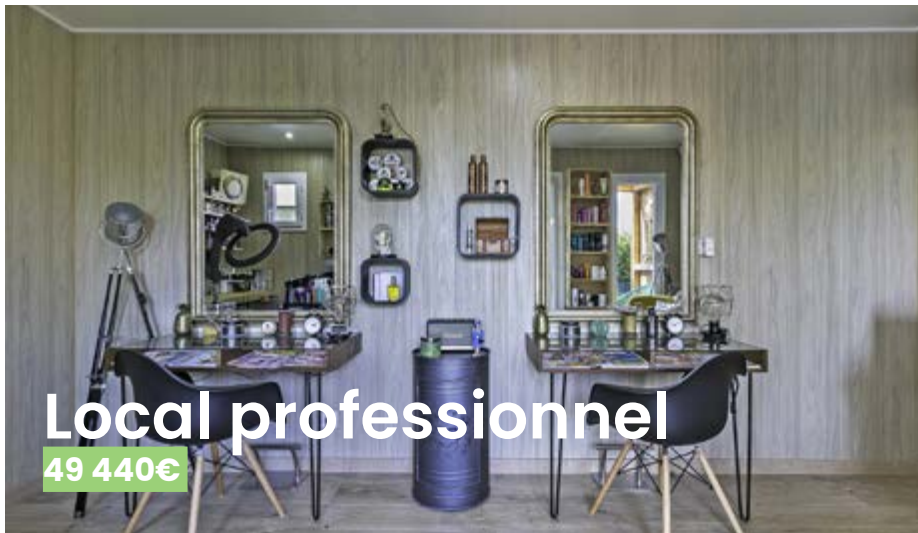
Bureau d'une surface de 20 mètres carrés équipé de prises électriques, d'un chauffage mural et d'un pack de coupleur wifi CPL.



Cabinet de praticien

60 363€

Cabinet d'une surface de 20 mètres carrés composé d'une salle d'attente, d'une salle de réception des patients et de WC. Accès PMR extérieur.



Local professionnel

49 440€

Local, boutique ou atelier pour artisan de 20 mètres carrés équipé de prises électriques et d'un point d'eau.



Micro-crèche

51 206€

Micro-crèche tout confort : isolation RE 2020, sol vinyle ou bois, chauffage électrique, point d'eau et WC.



Espaces de loisir

Profitez d'un espace privilégié pour vous détendre ou cultiver votre passion.



Pool House

55 170€

Studio de piscine tout confort de 20 m² comprenant un salon d'été, une douche et des toilettes.



Salle de sport

52 080€

Salle de sport tout confort de 20 m² comprenant un plateau, une douche et des toilettes.



Salle de jeux

45 240€

Salle de jeux conçue autour d'une pièce unique et sécurisée pour les enfants de tout âge.



Studio de musique

53 450€

Studio de musique de 15 m² avec isolation phonique renforcée.

Équipement de série

- Ossature bois et isolation Eco Brique 12cm
- Bardage à clairevoie style liteaux en pin douglas
- Jointure étanche
- Finitions intérieures
- Réseau électrique complet compris interrupteurs, prises et éclairage



Services inclus

- Suivi de projet par un architecte
- Réalisation des simulations 3D
- Livraison en France métropolitaine
- Installation en 15 jours
- Démarches administratives prises en charge

Extensions de maison

Extensions de maison clés en main installées en 15 jours. A partir de 2 822€ le m².

Raccordement à la bâtisse existante

L'installation de l'extension Greenkub se fait en 2 étapes majeures:

La découpe des ouvertures et la préparation de la bâtisse existante au raccordement avec un studio en bois Greenkub. **Greenkub ne s'occupe pas de cette étape de découpe et de préparation de la maison existante.** Cependant nos conseillers vous accompagneront pour vous aider à trouver les bons artisans capables de réaliser ces travaux.

L'installation et le raccordement de l'extension en bois Greenkub à la construction attenante. Cette opération se fait en moyenne en 10 jours (durée variable en fonction de la nature du terrain, de facteurs climatiques et de la structure générale de la maison).

Étanchéité

Délimitation

Étanchéité entre l'extension et la bâtisse par fond de joint 22 Kg/m³ en mousse de polyéthylène à cellules fermées associée à un mastic silicone monocomposant. Association mobile permettant d'éviter la fragilisation en cas de dilatation thermique. Jointure protégée et masquée par profilés aluminium de 60 à 105 mm de large.



À partir de 36 330€



Façade

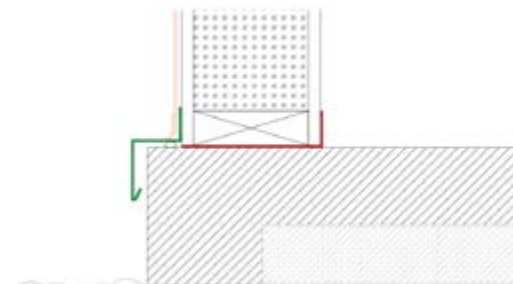
Étanchéité façade par pare-pluie UV3 : Film en polyester résistant à la rupture et à l'abrasion, associé à une enduction acrylique perméable à la vapeur d'eau et résistante aux UV.

Toiture

Étanchéité toiture par membrane EPDM 1,2 mm.

Fondations

Dalle béton isolée 200mm (120mm de béton + 80mm d'isolant TMS + polyane)





Options

Sublimez votre Greenkub avec des options décors et pratiques.



Toiture végétalisée

120€ /m²

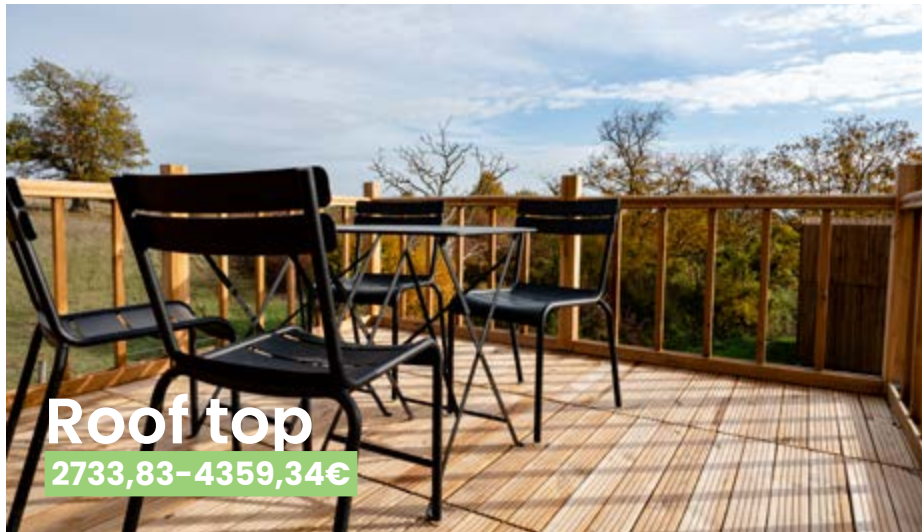
La toiture végétalisée Greenkub est un tapis de verdure déjà développé composé de 50 espèces florales résistantes. Son entretien ne nécessite aucune connaissance en jardinage ou en horticulture.



Salle de bain haut de gamme

9 045,82€

La salle de bain haut de gamme apporte le meilleur de la technologie et du confort dans votre studio de jardin : chauffe eau grande capacité, suppression de la buée et design luxueux...



Roof top

2733,83-4359,34€

L'option Roof Top vous permet de doubler la surface de votre studio avec un toit terrasse pour passer des moments uniques en famille et entre amis (disponible sur les studios de 11 à 20m²)



Norme PMR

11 043,60€

L'option PMR permet d'adapter tous les studios de jardin Greenkub à la norme PMR : rampe d'accès antidérapante, gommage de la marche de l'entrée, abaissement de la hauteur des prises, etc.



Cuisine Premium

6 639,09€

La cuisine Premium, disponible dans la gamme premium ou en option propose de nombreux rangements supplémentaires venant habiller le mur de votre studio ainsi que tout l'électroménager nécessaire (micro-ondes non inclus).



Bardage 4 mètres

335-551€

L'option bardage 4 mètres vient aligner le bardage au sol pour épouser parfaitement votre terrain et cacher le système de fondation du studio.



Extension de terrasse

352,32 /m²€

Ajoutez ou agrandissez la surface de terrasse autour de votre studio pour parfaire l'aménagement de votre jardin. Terrasse en pin traité classe IV et fabriquée sur mesure.



Extension de pergola

75,44 /m²€

Ajoutez ou agrandissez la surface couverte par une pergola autour de votre studio. Créez un coin de détente à l'ombre. Pergola en pin douglas traité classe IV et fabriquée sur mesure.

Finitions

Offrez-vous le studio de vos rêves au meilleur prix.



Huisseries

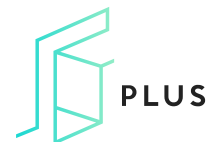


Menuiseries PVC blanc neutre ou bicolore (extérieur anthracite et intérieur blanc)

Revêtements de sol



Sol blanc neutre.



Huisseries



Menuiseries PVC blanc neutre ou bicolore (extérieur anthracite et intérieur blanc)

Revêtements de sol



Lino effet béton ciré ou sol blanc neutre.

Terrasse & pergola



Terrasse de 3,5m² et pergola bioclimatique en pin classe IV autoclave



Huisseries



Menuiseries PVC blanc neutre, bicolore, anthracite ou bois.

Revêtements de sol



Parquet gris, chêne foncé, verni naturel, contre-collé chêne massif ou lino béton ciré

Terrasse & pergola



Terrasse de 3,5m² et pergola bioclimatique en pin classe IV autoclave



Questions fréquentes

Puis-je monter mon Greenkub tout seul ?

La technologie utilisée est très facile à manipuler pour un professionnel du bois. Cependant elle l'est un peu moins pour un particulier non expérimenté qui souhaiterait opter pour une livraison de studio de jardin en kit. C'est pourquoi, afin de vous garantir un excellent niveau de finitions et le parfait fonctionnement de votre installation, nous effectuons nous-mêmes l'installation.

Combien de temps faut-il pour monter un Greenkub ?

Le délai minimum d'installation d'un Greenkub est de 2 jours. Mais le respect de ce délai nécessite d'excellentes conditions de chantier (accès au terrain, préparation du sol, etc). Installer un studio de jardin ou une extension de maison Greenkub dure en moyenne 5 jours en comprenant les travaux de raccordements à l'eau, à l'électricité et au réseau d'évacuation.

Ce délai réduit est principalement lié à l'utilisation d'un procédé de construction modulaire en bois permettant de réaliser un certain nombre de phases du chantier en usine comme le câblage électrique, les finitions intérieures et l'isolation. De cette façon, nous ne sommes pas liés aux aléas que pourraient connaître des travaux d'extension de maison ou de studio de jardin comme les intempéries ou les retards de livraison.

Comment se passent les raccordements aux commodités ?

Notre offre prend en charge les raccordements de votre studio de jardin à l'eau, à l'électricité et au réseau d'évacuations jusqu'à 35ml de distance par rapport aux commodités existantes. C'est un coût supplémentaire par rapport à nos offres qui comprennent toutes :



- la validation du projet avec un architecte
- les démarches administratives avec votre mairie
- la livraison (en France métropolitaine)
- l'installation en 5 jours
- la garantie jusqu'à 15 ans

Nous raccordons l'électricité du studio de jardin au tableau électrique de votre maison et l'eau potable au robinet de puisage extérieur le plus proche. Pour les évacuations nous raccordons votre studio bois directement au regard du tout-à-l'égout ou à la fosse septique existante.

Mon terrain est difficile d'accès, puis-je installer un GreenKub ?

Oui. Les briques de bois utilisées pour nos studios de jardin sont parfaitement « manuyportables ». Ce qui permet d'accéder à tous les terrains sans difficulté. Il n'y a pas de contrainte non plus pour la livraison de votre studio de jardin, car tout est acheminé dans un camion de 30m3.

Faut-il prévoir des fondations ?

Les studios GreenKub sont posés sur un système de fondations métalliques. Elles se présentent sous forme de 12 platines de 45cm x 45cm en acier galvanisé ancrées dans le sol. Ce système nous permet d'éviter l'emploi de fondations maçonnées et ainsi de limiter l'impact sur les espaces paysagers et d'éviter les 21 jours de temps de séchage du béton.



Faut-il une autorisation de la mairie ?

L'installation d'un Greenkub comme d'une extension de maison de moins de 20M2 ne nécessite pas de permis de construire, mais une simple déclaration de travaux. La déclaration de travaux est une démarche allégée nécessitant un mois de délai d'instruction.

Notre service clients se charge d'effectuer pour vous cette démarche afin d'optimiser les chances de succès de l'opération de construction. Une déclaration rédigée par nos soins obtient, en moyenne, 80% d'acceptation.

Quelle différence y a-t-il entre un permis de construire et une déclaration préalable de travaux ?

La différence se fonde d'une part sur la surface à construire et d'autre part sur le temps d'instruction en mairie. Concernant la construction d'une surface plancher inférieure à 20m2, une simple déclaration suffit. Pour une déclaration préalable de travaux, il faut compter un délai de 30 jours, alors que pour un permis de construire deux mois au minima. Dans les deux cas, si une demande est également soumise auprès d'un Architecte des Bâtiments de France (ABF) concernant l'apparence extérieure de la future habitation, il faudra compter un mois supplémentaire.

Construire un Greenkub ne nécessite aucun permis de construire ?

Pas besoin d'un permis de construire à condition que la surface ne dépasse pas 20m2, ce qui peut arriver si vous souhaitez élargir la superficie de votre studio. De même, si vous voulez l'installer sur un terrain nu, sans aucune habitation, le permis de construire devient nécessaire.

Comment Greenkub accompagne-t-il ses clients dans ces démarches ?

Nous déposons les demandes en mairie, en intégrant la partie graphique qui précise le plan d'implantation du studio dans l'environnement du jardin et les repères associés. Nous décryptons le Plan Local d'Urbanisme avec la mairie et analysons en amont les avant-projets pour mieux pré-valider les demandes de nos clients. L'architecte Conseil est le maître d'œuvre de ce traitement. Une fois le dépôt de garantie déposé, celui-ci fait les plans et appelle les mairies. Il fait une contre-proposition aux clients par rapport aux exigences du PLU. Il suit le traitement des demandes pour ses clients, qui sont informés en temps et en heure de l'évolution de ce suivi. Le projet est piloté de A jusqu'à Z par l'architecte Conseil chez Greenkub.

Où puis-je visiter un Greenkub ?

Le showrom de Greenkub se situe dans l'Hérault à Castries (34160). Vous pouvez y visiter un Greenkub aménagé de 30m2 sur rendez-vous.

Est-ce que je peux vivre dans un Greenkub toute l'année ?

Oui, le procédé constructif que nous utilisons pour la construction de nos studios de jardin offre un niveau d'isolation hors norme. Votre studio de jardin Greenkub dispose de 12cm d'isolation sur la périphérie des murs et de 20cm au niveau du sol et du plafond. Soit un niveau d'isolation compatible avec celui exigé par la RE2020.

Quelle est la durée de vie d'un Greenkub ?

Un Greenkub dispose de la même durée de vie qu'une maison bois traditionnelle. Construire un studio de jardin fait appel aux mêmes exigences que toutes autres constructions bois et doit répondre au DTU (Document Technique Unifié) 31.2 « construction bois ».



Plus de 1500 clients satisfaits

★★★★★

“Le résultat final correspond en tous points à nos attentes et même au delà! Merci encore à toute l'équipe vous avez un produit superbe!”

T. HARKER

★★★★★

“ Nous vous remercions infiniment pour ce travail merveilleux. Ça nous a fait très plaisir de connaître Greenkub et nous serons ravis de vous recommander à nos connaissances.”

J. COVO

★★★★★

“Studio réalisé en temps et heure. SAV compétent qui a pris en charge les petits soucis rencontrés. Je recommande cette société.”

R. TOUSSAINT

La presse et les médias en parlent

Plusieurs dizaines de parutions dans la presse nationale et internationale cette année !



Les Echos

Capital



LE FIGARO

l'express



france•2



09 74 59 41 72

Prix d'un appel local.

www.greenkub.fr

Retrouvez nos derniers modèles et prenez rendez-vous avec un architecte à l'heure de votre choix.

Showroom

300 avenue de la royale
34160 Castries
France

